

舞台搬入口
W=3,250 H=3,300

- 正面反射板固定 L=15.74
- 看板バトン L=10.0 150kg
- 天井反射板-2 固定 L=16.95
- 巻取水平幕 L=16.7
- 引割大黒幕 L=30.8 600kg
- 15バトン L=21.8 600kg
- 14バトン L=21.8 600kg
- アッパー水平ライト L=20.0 1,000kg
- 袖幕-3(バトン13) L=30.8 600kg
- 文字幕-4(12バトン) L=30.8 600kg
- 11バトン L=21.8 600kg
- サスペンションライト-3 L=20.0 1,000kg
- ポーターライト-3 L=20.0 600kg
- 引割幕(10バトン) L=30.8 600kg
- 文字幕-3(9バトン) L=30.8 600kg
- 8バトン L=21.8 600kg
- 7バトン(重量吊2) L=21.8 7,765kg
- サスペンションライト-2 L=20.0 1,000kg
- ポーターライト-2 L=20.0 600kg
- 袖幕-2(6バトン) L=21.8 600kg
- 文字幕-2(5バトン) L=21.8 600kg
- 4バトン(重量吊1) L=21.8 3,715kg
- サスペンションライト-1 L=20.0 1,000kg
- ポーターライト-1 L=20.0 600kg
- 1袖幕(3バトン) L=21.8 600kg
- 文字幕-1(2バトン) L=21.8 600kg
- 1バトン L=21.8 600kg
- 引割暗転幕 L=27.2 160kg
- 引割転幕 L=27.2 160kg

バトン類飛高≒10,000 照明バトン飛高≒9,500

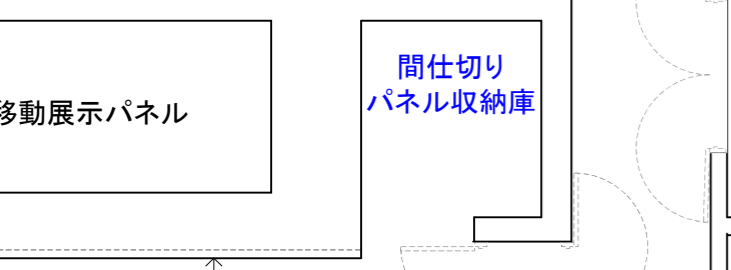
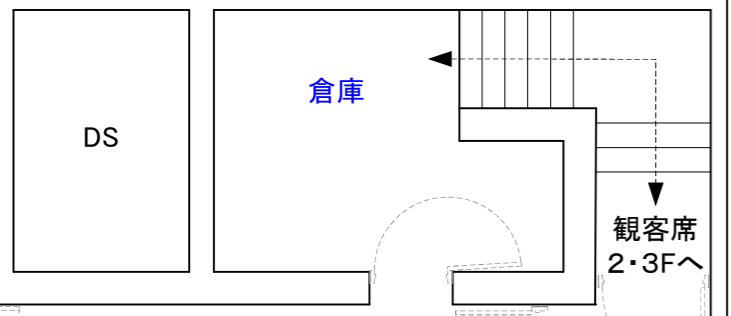
可動プロセニウムパネル H=6,900 or 7,200

仮設音響電源盤

プロセニウムサスペンション L=16.5 500kg

仮設照明電源盤

舞台袖接続架



パイプ≒4, 500/3, 600

10,800

