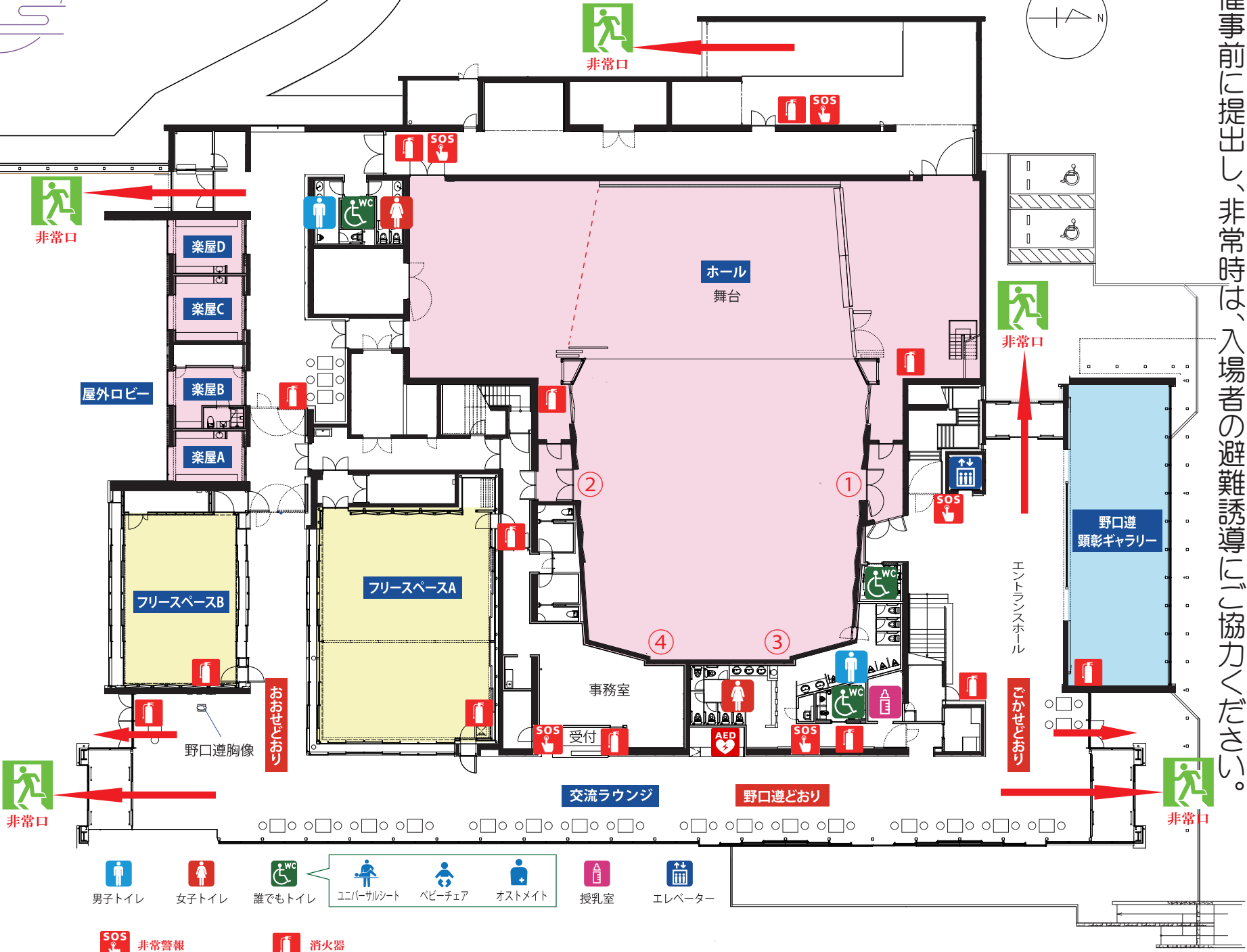
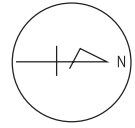


野口遵記念館 1階平面図



《避難経路等の確認と避難誘導員の配置について》

- ・ホールご使用の場合は、事前に避難経路・消火器配置図をご確認のうえ、万一の事故や災害に備えて、必ず避難誘導員(最低4名以上①②③④)を客席出入口扉付近に配置して下さい。
- ・配置予定の避難誘導員氏名は、《ホール避難誘導員届出書》に記載して、催事前提出し、非常時は、入場者の避難誘導にご協力ください。

- 男子トイレ
- 女子トイレ
- 誰でもトイレ
- ユニバーサルシート
- ベビーチェア
- オストメイト
- 授乳室
- エレベーター
- SOS 非常警報
- 消火器